

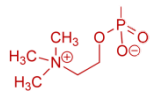
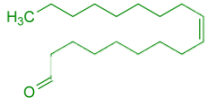


L.P.L

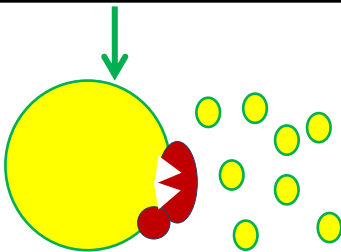




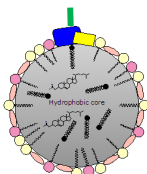
لیپید های افزوده شده به خوراک و موجود در مواد خوراکی چیره



حل شدن (امولسیفه شده شدن) توسط صفرا و ال. پی. ال.



هضم شدن توسط آنزیم های لیپاز



تشکیل سازه های میسلی و جذب اجزای لیپید ها، چربی ها و ویتامین های محلول در چربی جیره

ال. پی. ال. افزایش دهنده قابلیت هضم و جذب لیپیدهای خوراک

لیپیدهای خوراک منبع انرژی در جیره و عموماً دارای ساختار تری گلیسریدی هستند.

مشکل اساسی در هضم روغن ها، نامحلول بودن آنها در محیط آبی است.

صفرا موجب امولسیفه شدن و کمک به هضم روغن های خوراک و اثر موثر آنزیم لیپاز می شود.

صفرا ترکیبی از انواع امولسیفایرها است.

ال. پی. ال. یک نوع مولتی امولسیفایر است.

ال. پی. ال. حاوی لیزوفسفولیپید، انواع مونو و دی گلیسریدها، چند نوع بیوسورفکتانت و آنتی اکسیدان های طبیعی و صنعتی است.

ال. پی. ال. یک حلال بسیار قدرتمند برای امولسیفه ساختن کلیه لیپیدهای خوراک است.

با امولسیفه کردن و افزایش حلالیت روغن های خوراک توسط ال. پی. ال، کمک به عمل آنزیم های لیپاز دستگاه گوارش شده و هضم آنها بهبود می یابد.

ترکیبات موجود در ال. پی. ال. همچنین در ساختمان میسل ها شرکت می کنند.

ال. پی. ال. موجب تشکیل میسل های ریزتر و محلول تر شده و جذب روغن ها و چربی های هضم شده خوراک را نیز افزایش می دهد.

با بهبود هضم و جذب چربی های خوراک، جذب ویتامین های محلول در چربی خوراک مانند **ویتامین های A, D₃, E و K₃** نیز افزایش می یابد.

ال. پی. ال. کارآیی اقتصادی استفاده از منابع روغن و مکمل های ویتامینه را در خوراک افزایش می دهد.

ال. پی. ال. با افزایش دادن سرعت و کارآیی هضم و جذب روغن های خوراک، تداخل اثر آنها با منابع کلسیم و سایر کاتیون های دوظرفیتی جیره را کاهش می دهد.

ال. پی. ال. باعث (۱) افزایش انرژی زایی جیره و (۲) بهبود جذب ویتامین های محلول در چربی می شود.

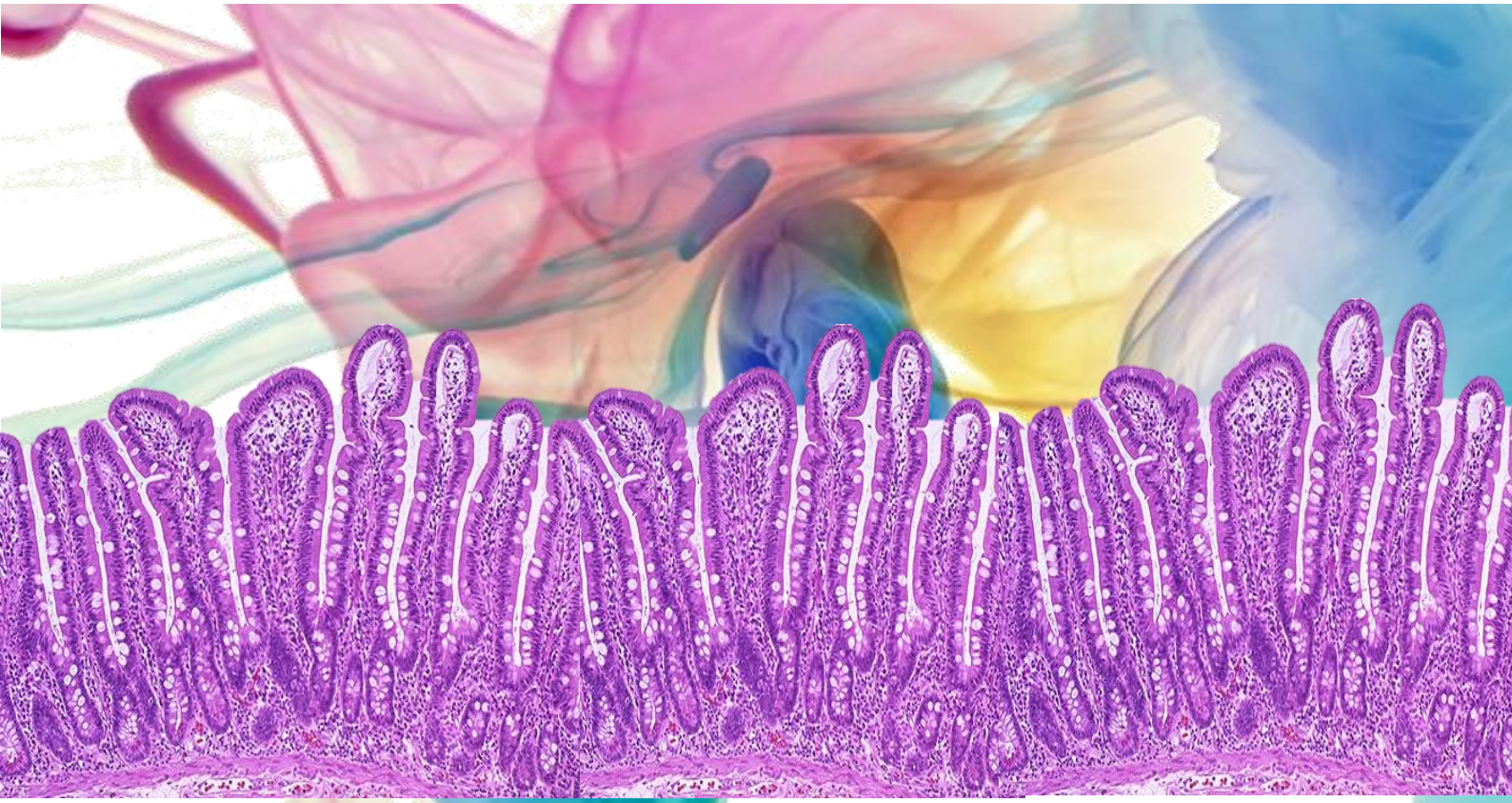


ضرورت مصرف ال. پی. ال. در دام های شیری

- بهبود و افزایش قابلیت هضم لیپیدهای جیره (پودر چربی و یا دانه‌های با چربی کامل و یا فول فت ها) بدون نیاز به پوشش دار کردن و با توجه به نقش امولسیون لیپو فسفو لیپاز.
- امکان مصرف درصد بیشتر چربی در جیره به منظور تأمین نیازهای انرژی به خصوص در اوایل دوره شیردهی.
- جلوگیری از مصرف سطوح بالای غلات و به تبع آن کاهش ناهنجاری های متابولیکی ناشی از آن.
- بهبود قابلیت هضم ظاهری بخش NDF (الیاف نامحلول در شوینده خشی) و ماده خشک جیره به دلیل حذف اثر پوششی ترکیبات لیپیدی بر این بخش از جیره .
- به عنوان یک منبع خوب دهنده گروه متیل و کاهش مصرف کولین کلراید جیره و کاهش ناهنجاری کبد چرب.
- اصلاح شاخص های متابولیکی بلاسما (مالون دی آلدئید، ظرفیت آنتی اکسیدانی، گلوکاتیون و...) تعیین کننده سلامتی دام شیرده.
- افزایش قابلیت هضم پروتئین جیره، کاهش محتوی نیتروژن آمونیاکی سرم خون و شیر و افزایش ساخت پروتئین میکروبی
- اثر موثر بر افزایش تولید شیر و بهبود ترکیبات شیر (به خصوص چربی شیر).
- بهبود فرآیند تخمیر شکمبه ای همراه با بهبود تعادل جمعیت میکروبی در مایع شکمبه.
- کنترل pH مایع شکمبه و کاهش باکتری های متانوژن و تولید گاز متان در محیط شکمبه.
- افزایش فعالیت آنزیم های پروتئاز و سلولاز موجود در مایع شکمبه.
- کاهش بروز عارضه سندروم کاهش چربی شیر (Milk fat syndrome) در گله های گاوهای شیری.
- فعال شدن فسفاتیدیل کولین محلول در چربی و ترشح اینتر لوکین II و توسعه سلول های واسطه ایمنی.
- تأمین و حفظ اسیدهای چرب پلی انوئیک جیره ای و تاثیر آنها بر فیزیولوژی هورمونی و سلامت تخمدان.

مزایای منحصر به فرد ال. پی. ال. (L. P. L.)

آمیخته شدن آسان با منبع روغن جیره به سبب مایع بودن ال-پی-ال
شروع عمل امولسیفایری ال. پی. ال، حتی قبل از خورده شدن خوراک توسط دام
دارای محتوی ۱۲ درصد لیپوفسفولیپید، بیشتر از حداقل ۲ برابر محصولات مشابه
حاوی چند نوع مختلف امولسیفایر به غیر از لیپوفسفولیپید (مولتی امولسیفایر)
اثر بخشی بالاتر به دلیل اثر همکوشی امولسیفایرها با یکدیگر در کنار لیپوفسفولیپید
حاوی مقدار بسیار زیادی آنتی اکسیدان های طبیعی و صنعتی و کاهش فساد روغن در جیره
حاوی اسانس های گیاهی معطر به منظور افزایش خوش خوراکی خوراک
صرفه جویی در مصرف منبع روغن و کاهش هزینه تمام شده جیره



مقدار مصرف

- ☑ در جیره دام‌های شیری: ۰/۰۵ درصد ماده خشک جیره مصرفی روزانه.
- ☑ در فرمول کنسانتره: هرلیتر از این محصول جایگزین ۱۲ لیتر روغن خوراک می‌شود.
- ☑
- ☑ قبل از مصرف به خوبی تکان داده شود.
- ☑ این محصول در جیره‌های پرچربی کاربرد موثرتر و بهتر دارد.
- ☑ در جای خنک نگهداری شود..



بهین دارو
سایه رنگ ثبت: ۲۹۳۴

محصولی از شرکت:

سیمرغ بهین دارو گستر آریا
آدرس: مازندران، بابلسر، خیابان شهید
ذوالفقاری، نبش کوچه دانش ۱۱،
کدپستی ۴۷۴۱۷۹۳۵۶۹
تلفن: ۰۱۱-۳۵۳۴۴۰۰۱
فاکس: ۰۱۱-۳۵۳۴۳۰۹۰