



Hot complex





هات کمپلکس برای تغذیه خروس‌های گل‌های مرغ اجداد و مادر به منظور افزایش درصد هیچ طراحی شده است.

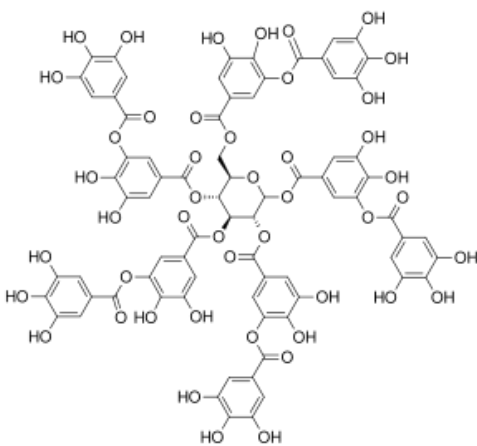
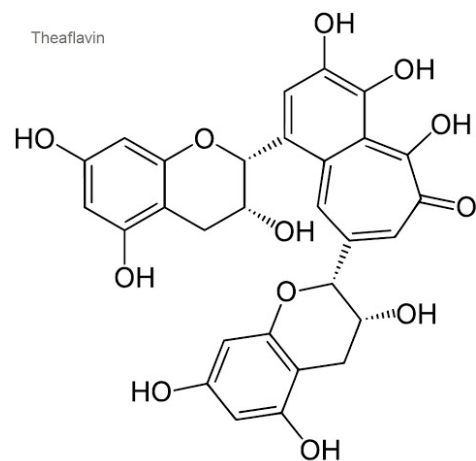
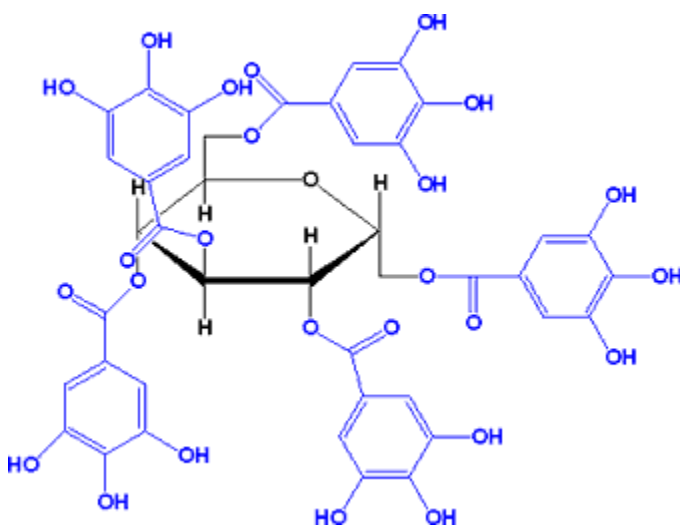
تغذیه از هات کمپلکس، موجب افزایش توان تولیدمثلی و عمر جنسی مفید خروس می‌شود.

در مخلوط این محصول گیاهانی از جمله نعنای فلفلی، رزماری و ترکیباتی از جمله اولئیک اسید، لینولئیک اسید، پلی فنل ها، آنتوسیانین ها، فلاونوئیدها، استروئیدها و ترپنوئیدها بکار رفته است.

اسید چرب های موجود در هات کمپلکس (به ویژه اسید اولئیک) نقش مهمی در متابولیسم و تولید انرژی، ترشحات اندوکرینی، سیالیت غشای اسپرم و عملکردهای باروری دارند.

هات کمپلکس تاثیر آنتی اکسیدانی بسیار قدرتمندی دارد که به دلیل وجود آنتوسیانین ها و فلاونوئید ها و پلی فنل ها می باشد. این ترکیبات اثرات ضد پیری و مبارزه با استرس اکسیداتیو دارند.

در مقایسه با ویتامین E، استفاده از هات کمپلکس سبب افزایش بیشتر غلظت اسپرم، اسپرم کل در هر انزال، تحرک اسپرم و درصد اسپرم زنده می‌شود.



ضرورت و روش مصرف



افت باروری در خروس ها به دو شکل کاهش در کیفیت اسپرم و کاهش تمایل جفت گیری در گله بروز می کند. تولید اسپرم با افزایش سن در خروس ها، بخصوص از ۴۰ هفتگی به بعد کاهش می یابد. که با تغییر جیره تغذیه ای می توان تا حد زیادی باروری و متعاقب آن افزایش سودآوری گله های مادر گوشتی را بهبود بخشید.

سلول اسپرم متناسب با فعالیتهای متابولیسمی ویژه اش، دارای غشاءهای سلولی و اندامکی ویژه است. بیضه و اسپرم مقدار زیادی از این اسیدهای چرب ضروری دارند.

اسپرم خروس غنی از اسید چرب غیراشباع دکوزاتترانوئیک اسید (DTA) می باشد. این اسیدهای چرب ضروری چند غیراشباع بلند زنجیر، موجب افزایش میزان سیال بودن غشاءهای سلولی اسپرم شده و در طول عمر اسپرم، تقویت قابلیت تحرک اسپرم و تسهیل در هم آمیخته شدن هسته های اسپرم و تخمک، نقش دارند. اثر مثبت تغذیه ای این اسیدهای چرب بر ویژگی های حرکتی، غلظت اسپرم و مورفولوژی طبیعی اسپرم، به افزایش غلظت اسید چرب DTA درغشای پلاسمایی اسپرم مربوط می شود (Zanussi, 2019).

با افزایش سن خروس، مجموعه تغییرات هورمونی و متابولیکی ایجاد شده در بدن خروس، موجب افزایش نیاز تغذیه ای خروس به این اسیدهای چرب می گردد. در خروس مسن، غلظت اسید چرب DTA در فسفولیپیدهای غشا اسپرم کاهش می یابد که منجر به کاهش در تعداد اسپرم و توانایی حرکتی اسپرم می شود.

نوع اسیدهای چرب موجود در اسپرم، به طور مستقیم تحت تاثیر نوع اسیدهای چرب موجود خوراک قرار گرفته و بهبود پذیر است.

یکی دیگر از عوامل مهم تاثیرگذار در کیفیت اسپرم، رادیکال های آزاد می باشد. که بر روی توان باروری اسپرم و قدرت تحرک اسپرم ها اثرگذار است. استفاده از هات کمپلکس، به علت توان آنتی اکسیدانی بالای پلی فنل های بکار رفته در این محصول، با جذب رادیکال های آزاد، بطور موثر باعث جلوگیری از کاهش تحرک اسپرم و در نهایت افزایش قدرت باروری در سطح گله های مولد می شود.

هات کمپلکس به دلیل وجود آنتوسیانین ها، میزان خطر ابتلا به عوارض قلبی و چاقی مفرط را کاهش می دهد. و این مکمل به سبب قابلیت چربی سوزی، از افزایش نابجای وزن خروس جلوگیری می کند. همچنین این محصول باعث بهبودی مشخصات فنوتیپی خروس می شود و تمایل به جفت گیری را افزایش می دهد.

بین ۳ تا ۵ هفته بعد از شروع مصرف هات کمپلکس به ثبات نهایی می رسد. بهبود در درصد هچ مشاهده خواهد شد.

☑ مقدار مصرف هات کمپلکس به میزان ۸ تا ۱۰ کیلوگرم در یک تن جیره می باشد.

☑ بهترین زمان برای مصرف هات کمپلکس ۵ هفته قبل از زمان پیک هج می باشد.

جدول آنالیز یک کیلوگرم هات کمپلکس:

| | |
|------------------|--------------|
| درصد پروتئین خام | ۸ |
| درصد سدیم | ۲/۵ |
| درصد کلر | ۳/۷ |
| درصد کلسیم | ۸/۹ |
| توتال انرژی | ۳۰۰۰ Kcal/Kg |



محصولی از شرکت:
سیمرغ بهین دارو گستر آریا
آدرس: مازندران، بابلسر، خیابان شهید ذوالفقاری، نبش دانش ۱۱
کدپستی ۴۷۴۱۷۹۳۵۶۹
تلفن: ۰۱۱-۳۵۳۴۴۰۰۱
فاکس: ۰۱۱-۳۵۳۴۳۰۹۰

